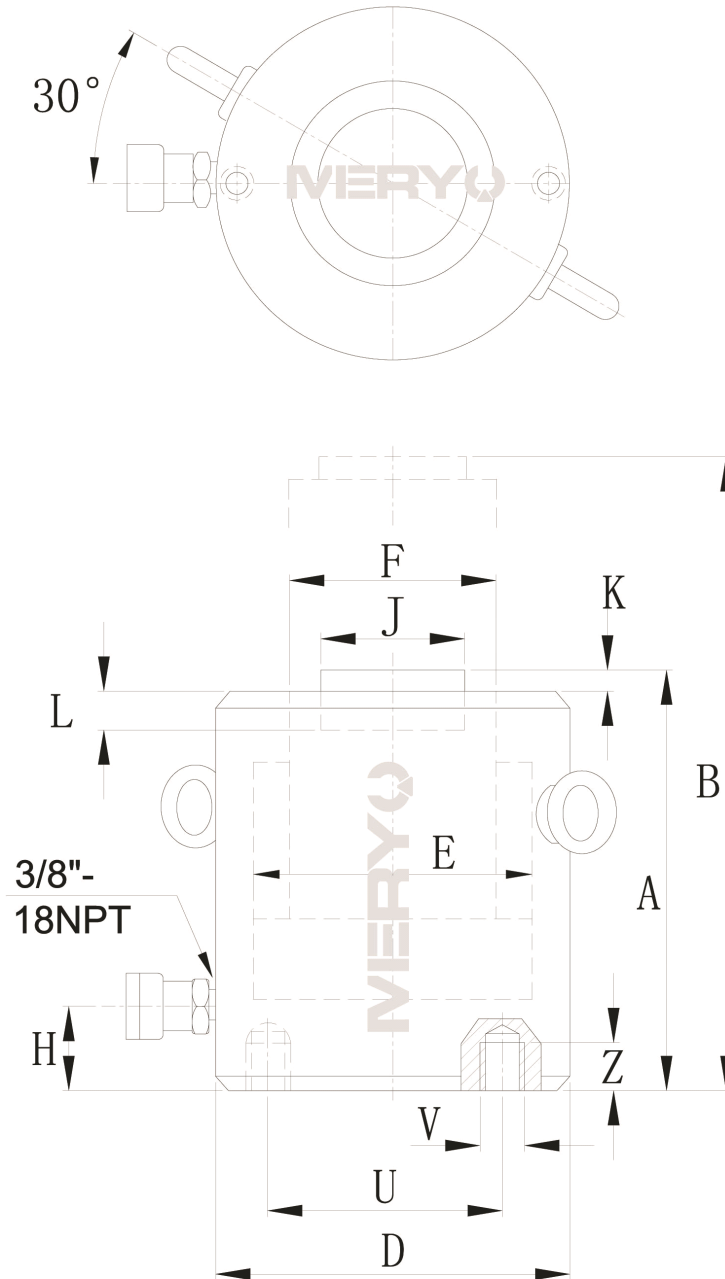


# CLSG-1502 单作用大吨位液压油缸

## 技术参数与技术图纸



CLSG-502-CLSG-15012

型号	CLSG-1502
承载能力 (Ton/kN)	150/1390
行程 (mm)	50
有效面积 (cm <sup>2</sup> )	198.6
液压油容量 (cm <sup>3</sup> )	993
本体高度 A (mm)	196
伸展高度 B (mm)	246
外径 D (mm)	205
油缸内径 E (mm)	159.0
柱塞直径 F (mm)	114.0
进油口距底部高度 H (mm)	61
标准鞍座直径 J (mm)	94
鞍座凸出高度 K (mm)	1
柱塞孔深度 L (mm)	19
安装螺纹中心距离 U (mm)	130
螺纹规格 V (mm)	2×M12
螺纹最低深度 Z (mm)	22
重量 (kg)	39
可选驱动泵	P462 电动液压泵和机动液压泵。

因技术升级和革新致使上述参数的变动，恕不另行通知。

欲了解更多相关信息请登入我们的网站 [www.meryou.com](http://www.meryou.com)

或致电中国区免费咨询热线：**400-666-9429**。