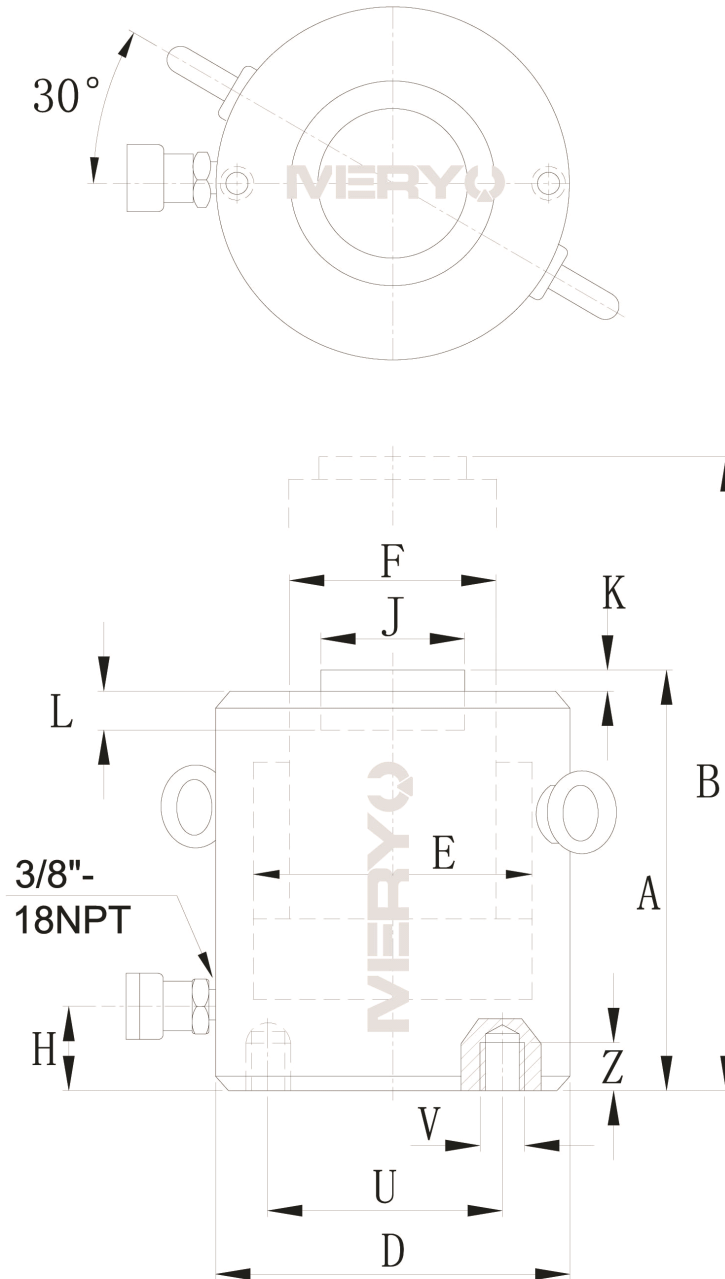


CLSG-1004 单作用大吨位液压油缸

技术参数与技术图纸



CLSG-502-CLSG-15012

型号	CLSG-1004
承载能力 (Ton/kN)	100/929
行程 (mm)	100
有效面积 (cm ²)	132.7
液压油容量 (cm ³)	1327
本体高度 A (mm)	232
伸展高度 B (mm)	332
外径 D (mm)	165
油缸内径 E (mm)	130.0
柱塞直径 F (mm)	95.0
进油口距底部高度 H (mm)	54
标准鞍座直径 J (mm)	75
鞍座凸出高度 K (mm)	1
柱塞孔深度 L (mm)	19
安装螺纹中心距离 U (mm)	95
螺纹规格 V (mm)	2×M12
螺纹最低深度 Z (mm)	22
重量 (kg)	29
可选驱动泵	P462 电动液压泵和机动液压泵。

因技术升级和革新致使上述参数的变动，恕不另行通知。

欲了解更多相关信息请登入我们的网站 www.meryou.com

或致电中国区免费咨询热线：**400-666-9429**。