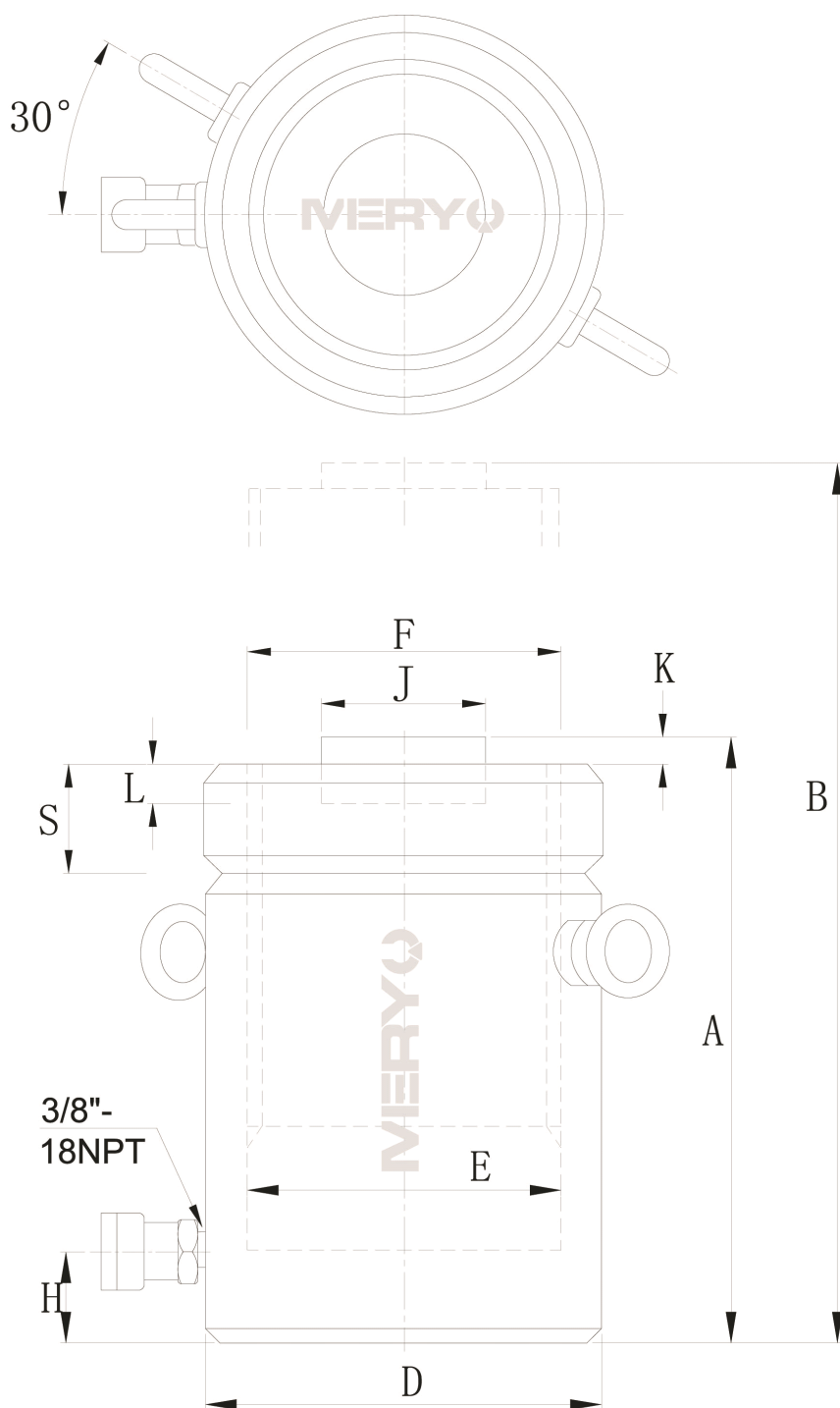


# CLL-5006 单作用自锁式液压油缸

## 技术参数与技术图纸



CLL-3002-CLL-100012

|                          |          |
|--------------------------|----------|
| 型号                       | CLL-5006 |
| 承载能力 (Ton/kN)            | 500/5118 |
| 行程 (mm)                  | 150      |
| 有效面积 (cm <sup>2</sup> )  | 731.1    |
| 液压油容量 (cm <sup>3</sup> ) | 10959    |
| 本体高度 A (mm)              | 475      |
| 伸展高度 B (mm)              | 625      |
| 外径 D (mm)                | 400      |
| 油缸内径 E (mm)              | 305.0    |
| 柱塞直径 (螺纹) F (mm)         | Tr 305×6 |
| 进油口距底部高度 H (mm)          | 80       |
| 标准鞍座直径 J (mm)            | 179      |
| 鞍座凸出高度 K (mm)            | 5        |
| 柱塞孔深度 L (mm)             | 25       |
| 锁定螺母高度 S (mm)            | 80       |
| 重量 (kg)                  | 466      |

因技术升级和革新致使上述参数的变动，恕不另行通知。

欲了解更多相关信息请登入我们的网站 [www.meryou.com](http://www.meryou.com)

或致电中国区免费咨询热线：400-666-9429。